



## Toujours peu de grippe

Pendant la période des vacances scolaires, une vingtaine de cas de grippe ont été confirmés au laboratoire ou par test rapide de surveillance (TRS) dans les prélèvements des médecins vigies GROG.

Ces cas se répartissent sur presque toutes les régions et ont été rapportés dans toutes les tranches d'âge. Les deux patients les plus jeunes sont âgés de 1 an. La patiente la plus âgée (99 ans) a été prélevée dans une EHPAD francilienne participant au GROG Géroto.

Les virus détectés sont majoritairement de type A et principalement de sous-type A(H3N2). Cependant, quelques cas de grippe B ont aussi été détectés par TRS.

Comme chaque hiver, l'épidémie de bronchiolite semble avoir atteint un pic à la mi-décembre en France-Nord alors qu'elle augmente encore en France-Sud.

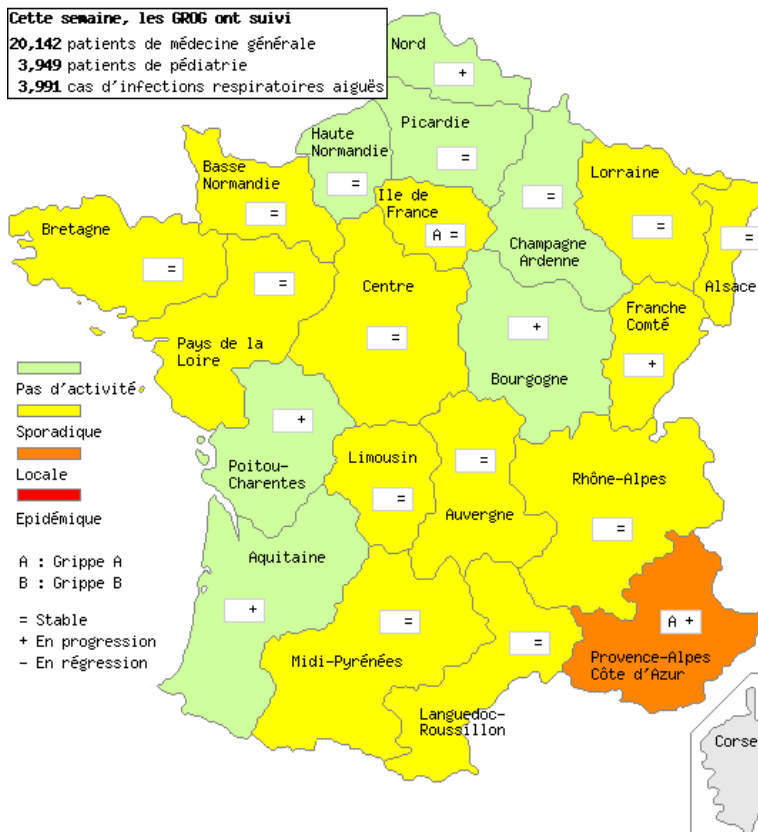
Le Réseau des GROG organise sa XVIème Journée Scientifique le jeudi 26 janvier. Pour vous inscrire : [http://www.grog.org/inscription\\_jgrog.html](http://www.grog.org/inscription_jgrog.html)

En partenariat avec  
l'Institut de Veille Sanitaire

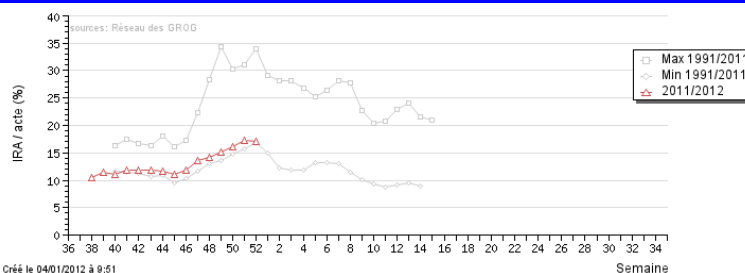
67, rue du Poteau, 75018 PARIS  
Tél : 01.56.55.51.68 Fax : 01.56.55.51.52  
E-mail : [coordnat@grog.org](mailto:coordnat@grog.org)

[www.grog.org](http://www.grog.org)

### Cas sporadiques dans la plupart des régions



### Infections Respiratoires Aiguës en médecine générale - Saison 2011-2012



### Infections Respiratoires Aiguës (IRA) en médecine générale - Saison 2011-2012 comparé aux minima et maxima observés à la même semaine depuis 1991

### Estimations du nombre de consultations pour Infection Respiratoire Aiguë (IRA), grippe clinique (GC) et grippe confirmée virologiquement (G+) en France, médecine générale et pédiatrie - Saison 2011-2012

