



La circulation grippale s'intensifie

Depuis la semaine dernière, la fréquence des consultations pour infection respiratoire aiguë d'allure grippale augmente dans l'activité des médecins vigies du Réseau des GROG. Cette hausse concerne tout particulièrement les classes d'âge les plus jeunes.

Dans le même temps, le nombre de cas de grippe détectés ou confirmés virologiquement est en hausse. Au cours de la dernière semaine, près d'un quart des prélèvements GROG analysés dans les laboratoires vigies ou par Tests Rapides de Surveillance étaient positifs pour la grippe, principalement A(H3N2).

La hausse de l'activité grippale n'est pas la même dans toutes les régions de France métropolitaine. Seule la région PACA a franchi le seuil épidémique GROG. Sept autres régions présentent une activité grippale soutenue mais non encore épidémique. La grippe est encore sporadique dans les autres régions.

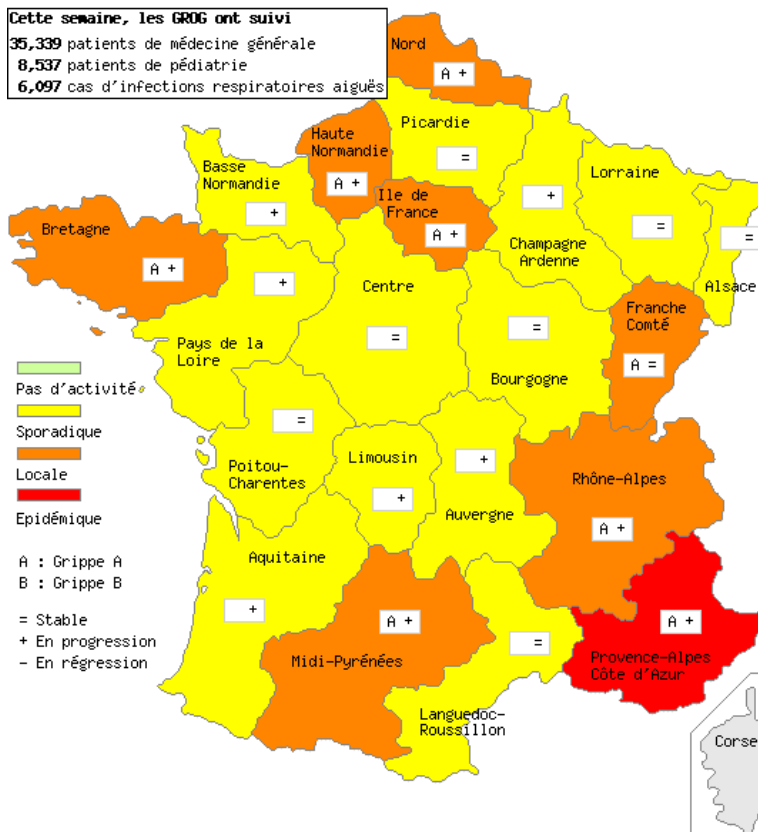
En pratique : l'activité grippale, principalement liée au virus A(H3N2), s'intensifie peu à peu mais reste hétérogène d'une région métropolitaine à l'autre.

**En partenariat avec
l'Institut de Veille Sanitaire**

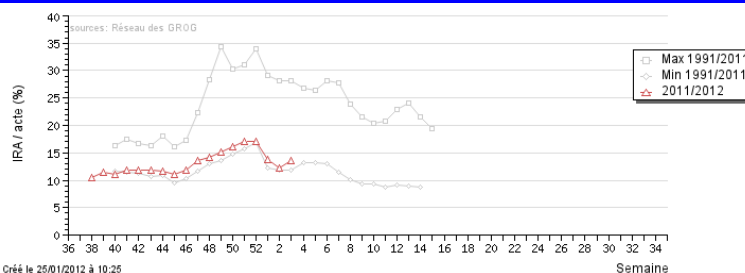
67, rue du Poteau, 75018 PARIS
Tél : 01.56.55.51.68 Fax : 01.56.55.51.52
E-mail : coordnat@grog.org

www.grog.org

Activité grippale hétérogène



Infections Respiratoires Aiguës en médecine générale - Saison 2011-2012



Infections Respiratoires Aiguës (IRA) en médecine générale - Saison 2011-2012 comparé aux minima et maxima observés à la même semaine depuis 1991

Estimations du nombre de consultations pour Infection Respiratoire Aiguë (IRA), grippe clinique (GC) et grippe confirmée virologiquement (G+) en France, médecine générale et pédiatrie - Saison 2011-2012

