



Grippe discrète

La fréquence des consultations pour infection respiratoire aiguë reste basse pour cette période de l'année, en médecine générale comme en pédiatrie. Toutefois, cet indicateur est en hausse chez les enfants d'âge scolaire depuis leur retour en classe. Les autres indicateurs d'activité sanitaire sont à des valeurs habituellement observées en dehors des périodes épidémiques pour la grippe.

La présence encore discrète de la grippe, principalement de type A, est confirmée dans la plupart des régions et en légère hausse. Au cours des deux dernières semaines, une cinquantaine de cas de grippe ont été confirmés dans 14 des 22 régions de France métropolitaine. La majorité de ces prélèvements sont revenus positifs pour la grippe A, principalement A(H3N2). Le taux de positivité pour la grippe dans les prélèvements GROG analysés au laboratoire reste toutefois inférieur à 10%.

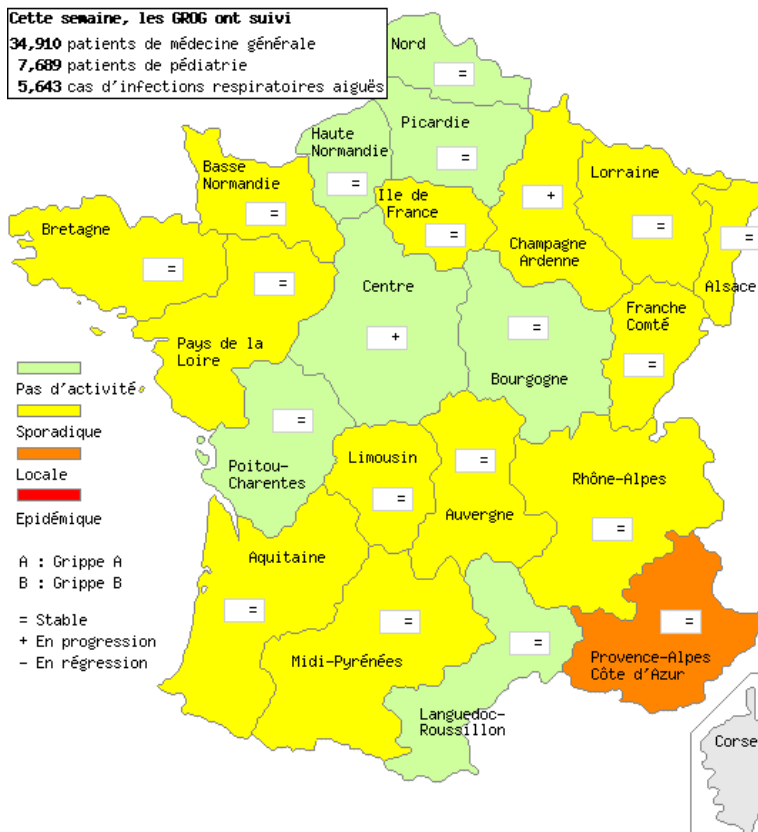
L'épidémie de bronchiolite du nourrisson décroît. Les vigies GROG signalent surtout des cas de gastro-entérites, des varicelles/zonas et quelques pneumopathies atypiques.

**En partenariat avec
l'Institut de Veille Sanitaire**

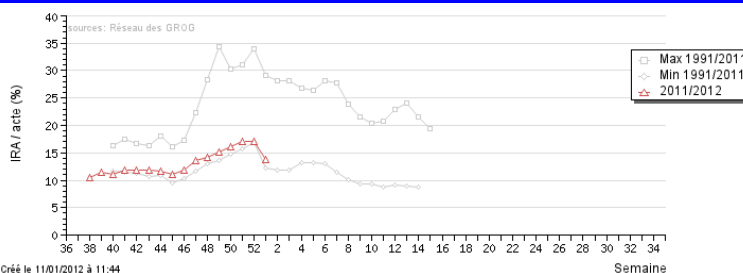
67, rue du Poteau, 75018 PARIS
Tél : 01.56.55.51.68 Fax : 01.56.55.51.52
E-mail : coordnat@grog.org

www.grog.org

Des cas de grippe confirmés dans 14 régions



Infections Respiratoires Aiguës en médecine générale - Saison 2011-2012



Infections Respiratoires Aiguës (IRA) en médecine générale - Saison 2011-2012 comparé aux minima et maxima observés à la même semaine depuis 1991

Estimations du nombre de consultations pour Infection Respiratoire Aiguë (IRA), grippe clinique (GC) et grippe confirmée virologiquement (G+) en France, médecine générale et pédiatrie - Saison 2011-2012

